



Lorberg

РУКОВОДСТВО ОТ ФИРМЫ ЛОРБЕРГ

ПО ПРОФЕССИОНАЛЬНОМУ  
УХОДУ ЗА ДЕРЕВЬЯМИ



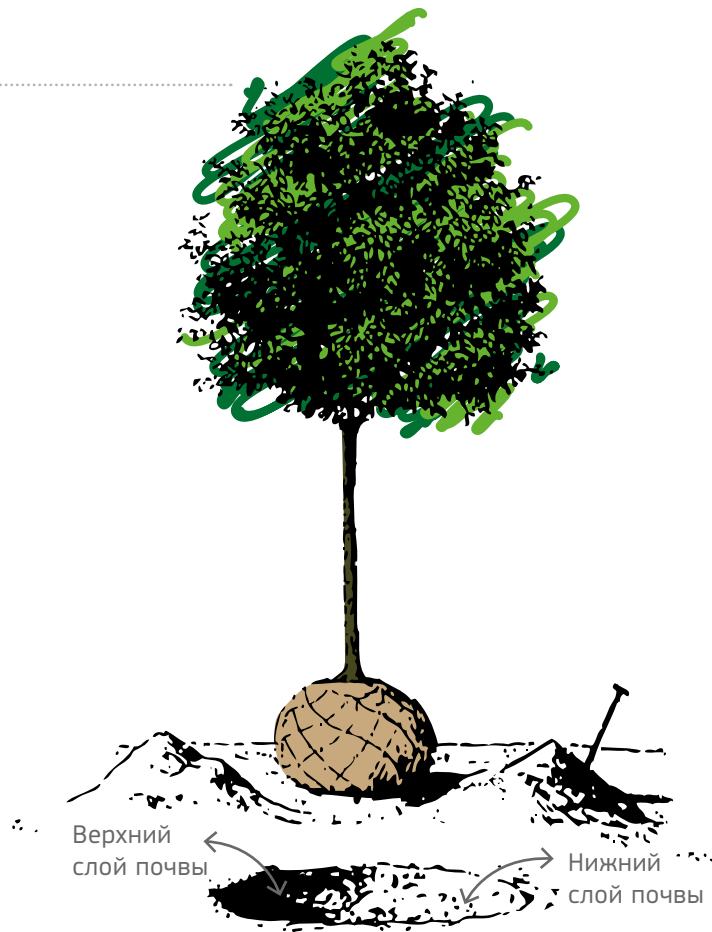
## ЯМА ДЛЯ ПОСАДКИ ДЕРЕВА И СУБСТРАТ

При выкапывании ямы для посадки дерева обращайте внимание на то, чтобы она не была слишком глубокой. В дальнейшем при оседании грунта дерево может опуститься в яму несколько глубже, чем это необходимо.

- ▶ По высоте и ширине яма должна быть в два раза больше чем ком.
- ▶ Разместите возле ямы верхний, более плодородный слой почвы отдельно от нижнего, менее плодородного грунта.
- ▶ Перед посадкой дерева внесите в яму нижний грунт. Важно контролировать глубину посадки дерева, прежде чем заполнять яму верхним слоем грунта.
- ▶ Нельзя вновь использовать уплотненный и некачественный грунт для засыпания ямы. Замените некачественный вынутый грунт качественным растительным субстратом.

### Совет:

Обратите внимание на наш специальный субстрат Aktivsubstrat 2000 и новый Aktiv-Struktursubstrat 2005 на сайте [www.lorberg.com](http://www.lorberg.com) в разделе «Сопутствующие товары для деревьев»



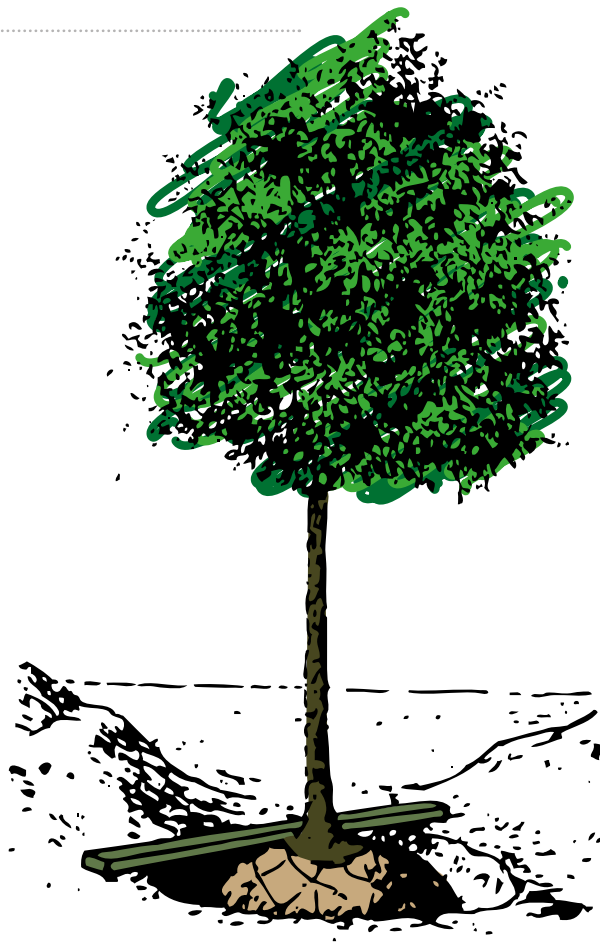
## ГЛУБИНА ПОСАДКИ

**Всегда обязательно нужно следить за тем, чтобы ком не располагался в яме слишком глубоко.**

- ▶ При посадке ком должен как минимум на 5 см выступать над ямой. Лишь в этом случае дерево будет стоять правильно после подмывов и усадки.
- ▶ На очень уплотненных, не пропускающих воду почвах нужно сажать дерево как минимум на 10 см выше уровня ямы и заполнять ее по бокам субстратом или гумусом. Благодаря этому обеспечивается деревьев также важно, как и их правильная посадка. Дерево может не приняться, если его корни не находятся в спокойном состоянии.
- ▶ Избегайте верховодок и заиленных, воздухонепроницаемых мульчированных слоев. Это может привести к задоханию и загниванию корней из-за недостатка кислорода.

### Совет:

**В качестве ориентира при посадке дерева положите рейку на края ямы.**

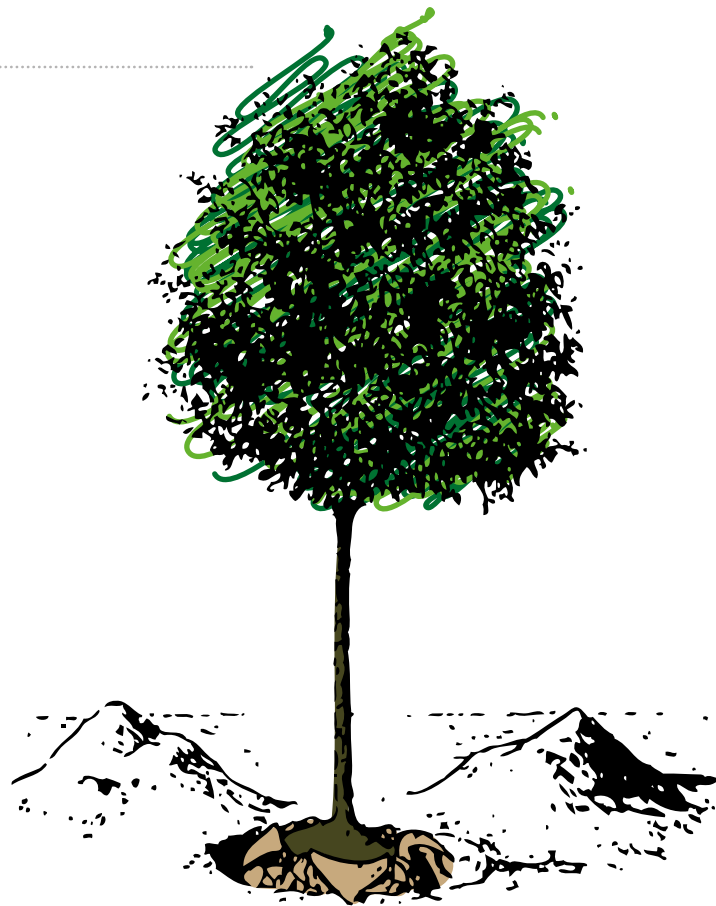


## ОТКРЫТИЕ КОРЗИНЫ- КОНТЕЙНЕРА

---

Наши деревья с комом упаковываются мешковиной с проволочной сеткой из неоцинкованного железа.

- ▶ Вначале поместите ком в яму на нужный уровень.
- ▶ Откройте мешковину в верхней части кома и ослабьте стяжку проволочной сетки, чтобы уменьшить давление на корни. Спустя небольшое время после посадки мешковина и проволочная сетка разрушаться и полностью освободят корни.



## ЗЕМЛЯНАЯ НАСЫПЬ ДЛЯ ПОЛИВА ПО ОКРУЖНОСТИ ПРИСТВОЛЬНОГО КРУГА И ПОЛИВ

Для полива необходимо по краю ямы сделать земляную насыпь, так как благодаря ей можно гарантировать хорошую приживаемость посаженных деревьев.

- ▶ После посадки дерева сделайте по диаметру приствольного круга земляную насыпь высотой от 15 до 30 см, которая должна оставаться там на протяжении трех лет.
- ▶ Мульчированный слой толщиной до 5 см дополнительно поможет накапливать влагу.
- ▶ Первые 4-5 лет посаженные деревья необходимо поливать водой.
- ▶ Не забывайте о том, что пустившие побеги деревья, необходимо тоже регулярно поливать, в том числе и в дождливую погоду.

### Совет:

- ▶ В зависимости от погодных условий необходимо поливать деревья через каждые 14 дней.



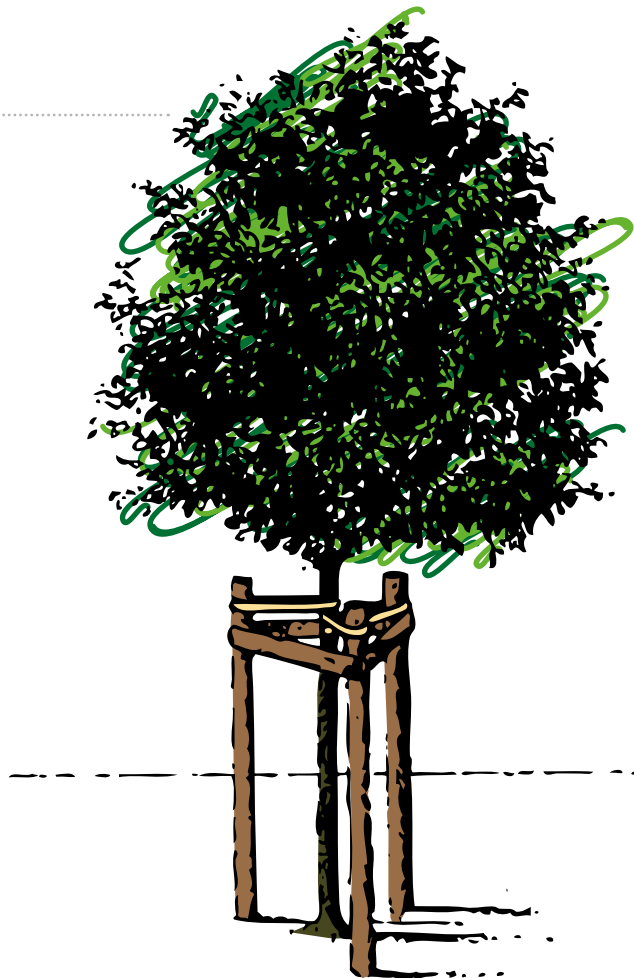
## ЗАКРЕПЛЕНИЕ ДЕРЕВЬЕВ – СПОСОБ №1

Хорошее закрепление только что посаженных деревьев также важно, как и их правильная посадка. Дерево может не приняться, если его корни не находятся в спокойном состоянии.

- ▶ Чувствительные корни зоны всасывания не должны рваться и иметь возможность развиваться без помех.
- ▶ Число и расстановка посадочных кольев зависит от величины и веса дерева.
- ▶ Используйте широкую ткань в несколько слоев для крепления растяжек, чтобы не повредить кору ствола.
- ▶ На второй год посадки происходит утолщение ствола дерева, и, соответственно, крепление нужно ослабить и обновить.

### Совет:

Объем ствола:	12 - 18 см	два кола (8 см Ø)
Объем ствола:	18 - 25 см	три кола (8 см Ø)
Объем ствола:	25 - 40 см	три кола (10 см Ø)
Объем ствола:	40 - 50 см	четыре кола (10 см Ø)
Объем ствола:	50 см+	по запросу



## ЗАКРЕПЛЕНИЕ ДЕРЕВЬЕВ – СПОСОБ №2

---

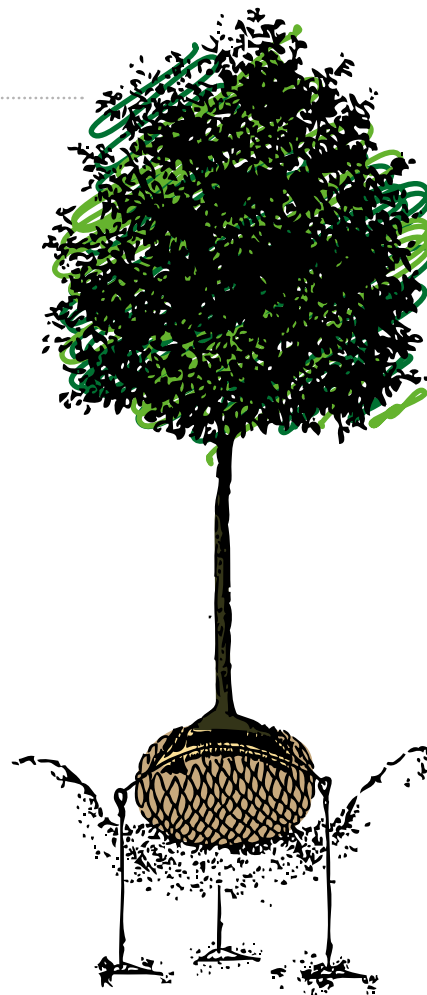
Другой возможностью закрепления дерева является «подземный крепеж» как, например, система **Platipus**.

- ▶ Этот невидимый для глаз метод крепежа хорошо применять в тех случаях, когда требуется, чтобы новая посадка выглядела как «готовое» зеленое насаждение.

### Совет:

---

Этот подземный крепеж Вы можете приобрести у нас.



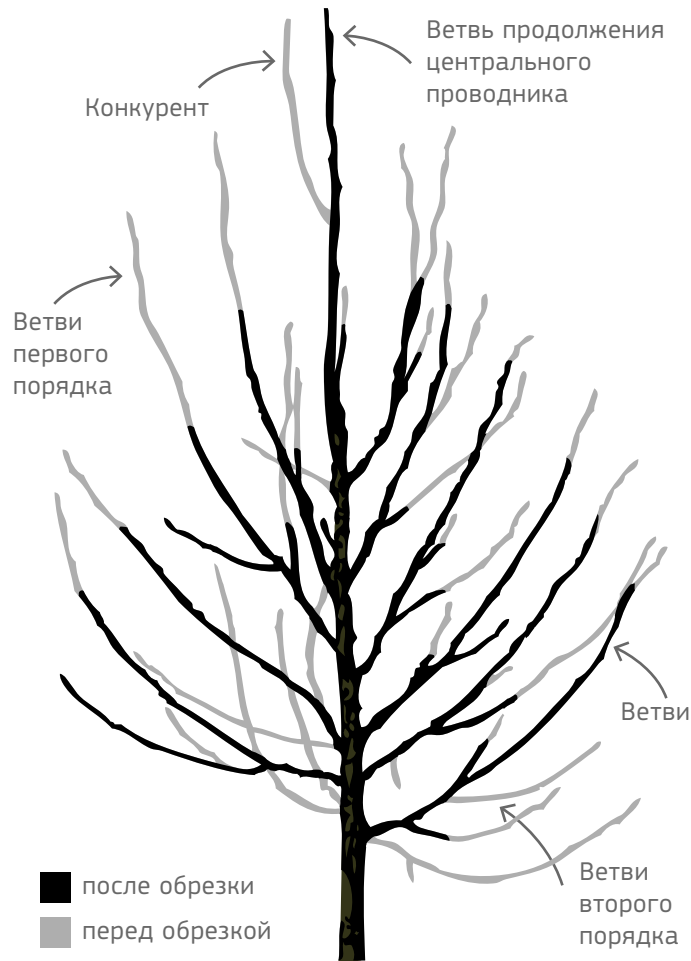
## ОБРЕЗКА ДЕРЕВЬЕВ, ЧАСТЬ 1

Цель оптимальной обрезки дерева – создание широкопирамидальной формы кроны.

- ▶ Ветвь продолжения центрального проводника не укорачивается.
- ▶ Если на вершине развивается конкурентный побег, то это может привести к образованию «вилка», поэтому конкуренты надо срезать целиком.
- ▶ Основные ветви первого порядка укорачивают только в верхней части кроны, ветви внизу оставляют как можно длиннее.
- ▶ Чтобы в дальнейшем сократить испарение влаги, удалите часть ветвей и укоротите многочисленные маленькие ветви второго порядка.

### Совет:

- ▶ Обрезать основные ветви первого порядка можно только на годичных, но ни в коем случае на двух- или трехгодичных побегах.
- ▶ Для профессиональной обрезки используйте острые и специально предназначенные для обрезки деревьев инструменты.





## ОБРЕЗКА ДЕРЕВЬЕВ, ЧАСТЬ 2

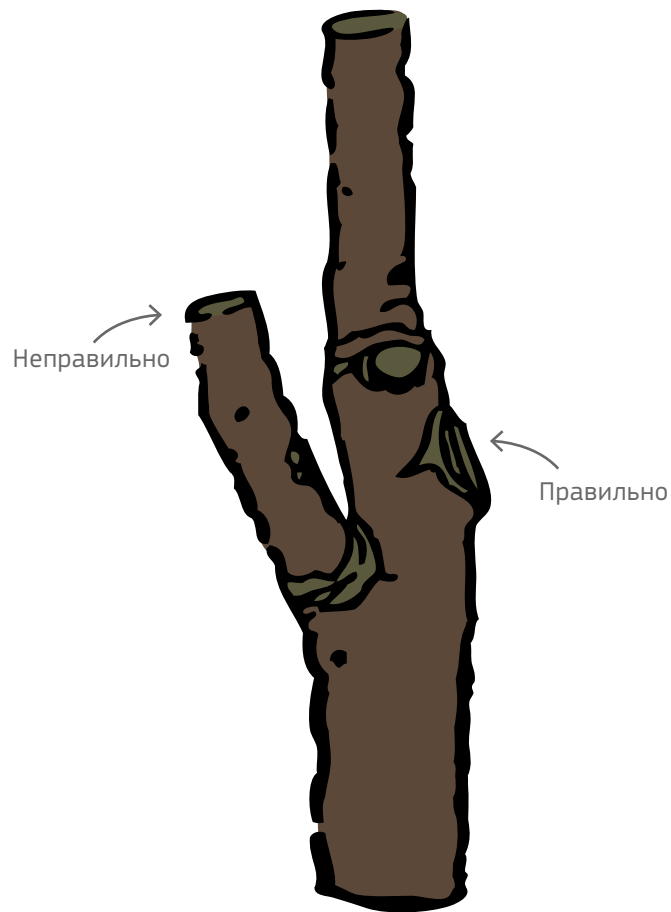
---

- ▶ Чем выше дерево, тем сильнее нужно его обрезать.
- ▶ Ветки всегда нужно обрезать по углу отхождения от ствола, чтобы не оставались «шишки».
- ▶ Необходимо избегать больших ран на стволе.
- ▶ При проведении обрезки нужно следить за тем, чтобы на поверхности среза не могла задерживаться вода.
- ▶ Нужно обрезать так, чтобы появлялась гладкая и ровная рана. Чем меньше рана, тем скорее дерево сможет ее затянуть.

### Совет:

---

- ▶ При умелой обрезке можно удалить до 60% ветвей, не изменив при этом внешнего вида дерева.



**Головное предприятие  
Треммен**

Zachower Straße 2-4  
D-14669 Ketzin OT Tremmen  
T: +49 33233 84-0  
Ф: +49 33233 84-100  
lorberg@lorberg.com

**Филиал  
Кляйнцитен**

Am Fuchsberg 4  
D-12529 Schönefeld  
OT Kleinziethen  
T: +49 3379 2055-0  
Ф: +49 3379 4494-70  
kleinziethen@lorberg.com

**Филиал  
Баден-Баден**

Im Heitzenacker 3  
D-76532 Baden-Baden  
T: +49 7221 99648-0  
Ф: +49 7221 99648-22  
baden-baden@lorberg.com

[www.lorberg.com](http://www.lorberg.com)

© H. Lorberg Baumschulerzeugnisse GmbH & Co KG

